

building
excellence



GOLDBECK

Erweiterung der Gesamtschule Marienheide

Angebotspräsentation | GOLDBECK Public Partner

Agenda

-
- 01** Vorstellung der Projektbeteiligten
 - 02** Organisationsmodel
 - 03** Architektur Präsentation

01

TEAM

Vorstellung der Projektbeteiligten

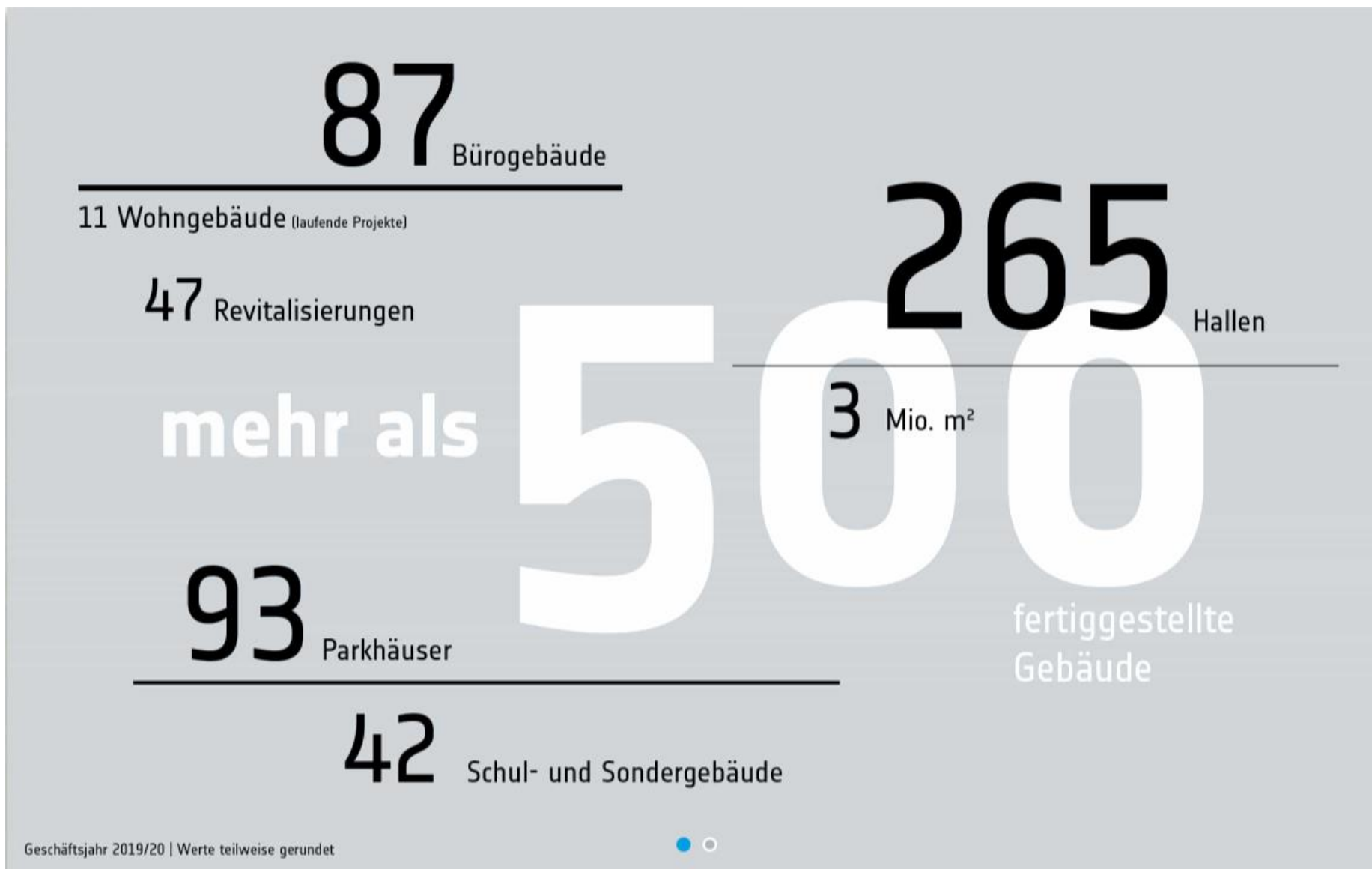
GOLDBECK: Das Unternehmen



Unternehmenskultur

- Familienunternehmen in zweiter Generation
- Von links: Oliver Scheele, Jan-Hendrik Goldbeck, Jörg-Uwe Goldbeck, Hans-Jörg Friauff

GOLDBECK: in Zahlen



GOLDBECK: alles aus einer Hand



02

Organisationsmodel

Rückblick & Ausblick

GOLDBECK Public Partner GmbH

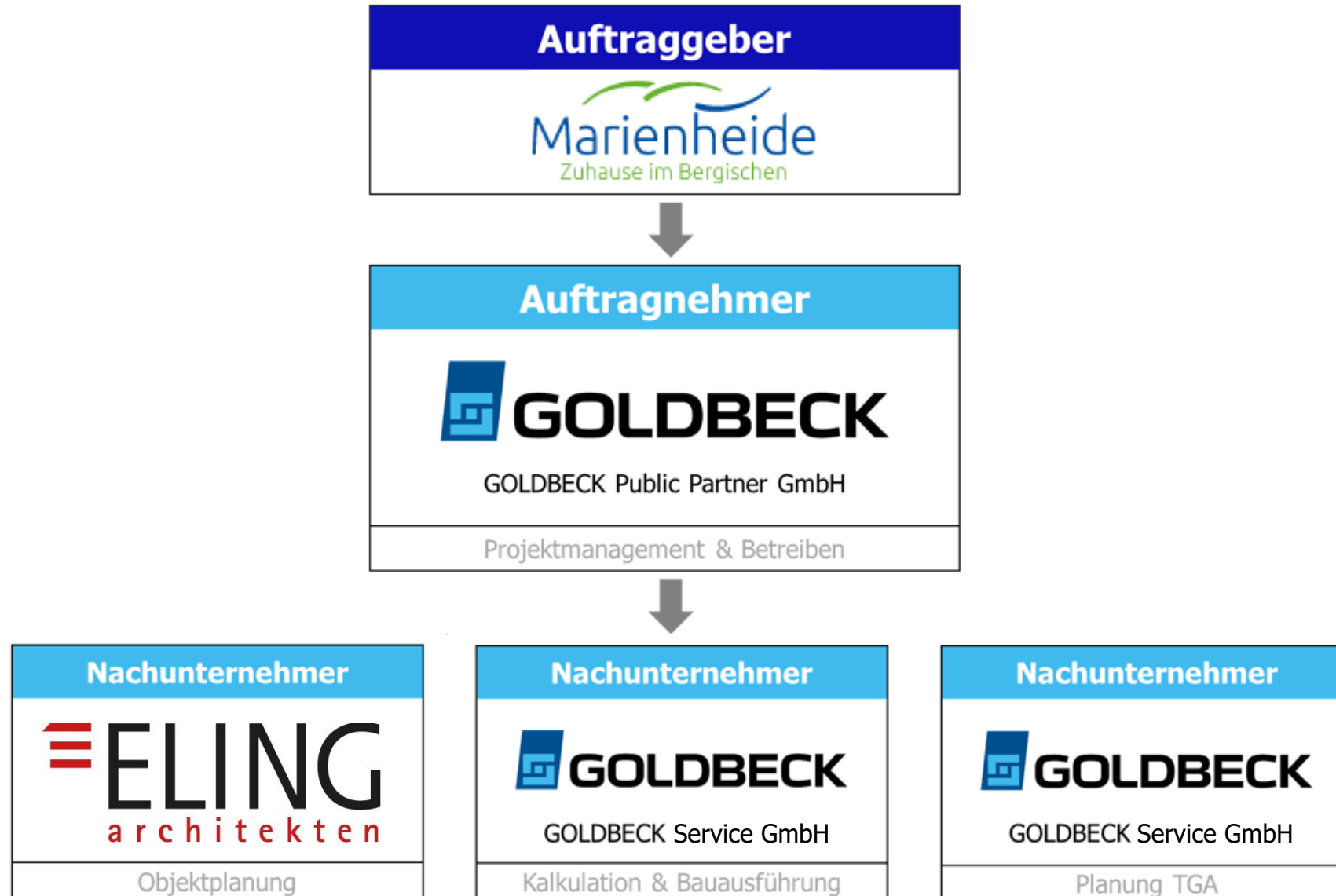
- Realisierung von PPP-/ÖPP-Projekten als Partner der öffentlichen Hand
- Schulen, Sporthallen und Verwaltungsgebäude
- Konzipieren und Finanzieren
- Planen und Bauen
- Betreuen und Betreiben



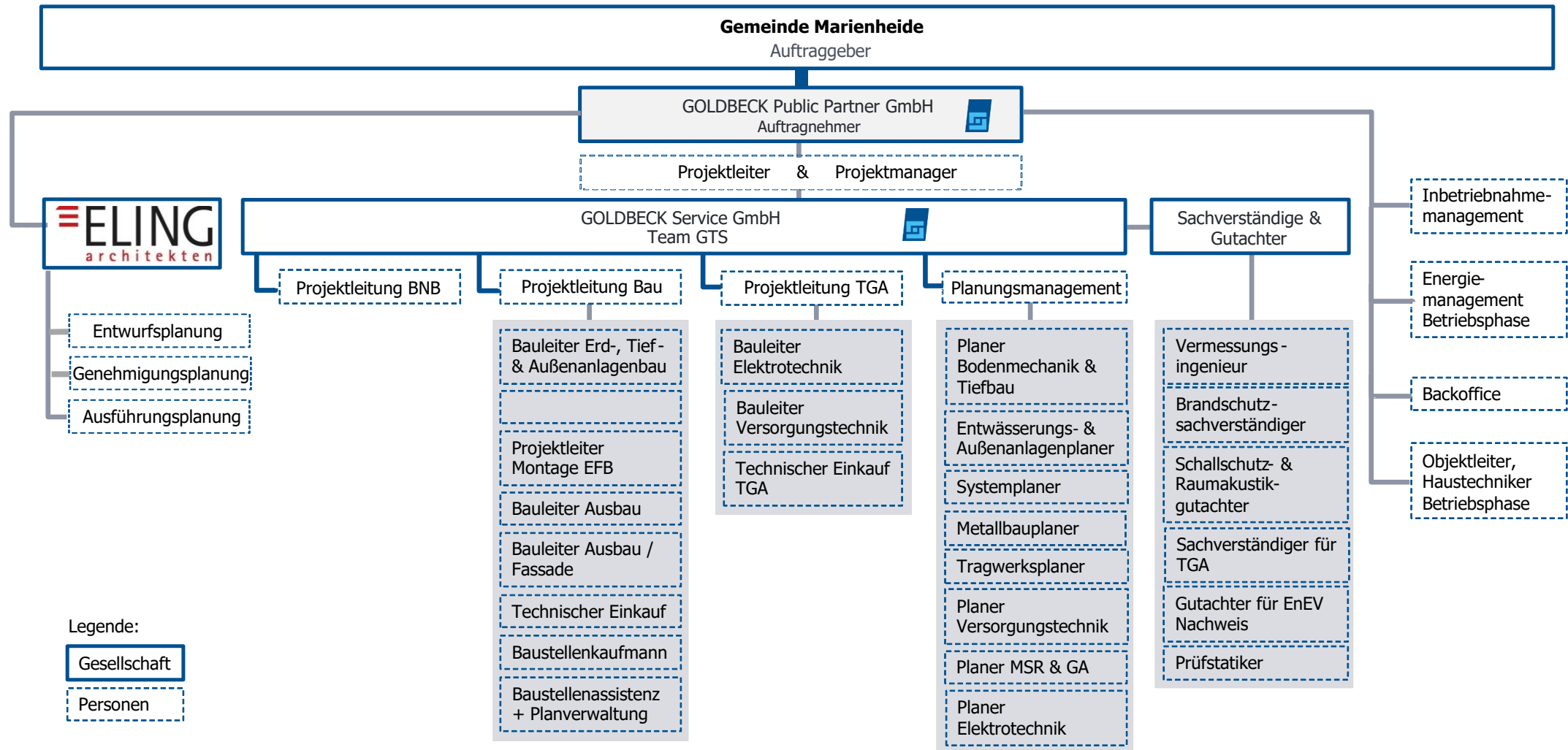
GOLDBECK Public Partner

- Partner der Gemeinde Marienheide seit 2010
- Nach Sanierung der Gesamtschule läuft der Gebäudebetrieb seit 2012
 - Betrieb des Schul- und Sportzentrums bis Februar 2036
 - Laufende Unterhaltsreinigung der Schul- und Sporteinrichtungen
 - Pflege der Außenanlagen
 - Winterdienst
 - Durchführung von Wartungs-, Instandhaltungs- und Instandsetzungsarbeiten
 - Störungsdienst
 - Ersatz von Bauteilen und gebäudetechnischen Anlagen nach Ablauf der Lebensdauer
 - Energie- und Medienversorgung, Energiemanagement
 - Rückgabe des Objekts nach Ablauf der Vertragszeit ohne Nutzungseinschränkungen

Organigramm



Projektstruktur Bauphase



Funktionen

Planungs- / Bauphase

Betriebsphase

GOLDBECK Public Partner GmbH

Projektmanagement

Objektleitung

Backoffice

GOLDBECK Service GmbH

Projektleitung

Ausschreibung & Vergabe

Bauleitung

Eling Architekten

Planung



03

Architektur

ELING Architekten

ELING Architekten

- Inhaber geführtes Architekturbüro
- in zweiter Generation
- seit über 50 Jahren mehr als 500 Projekte erfolgreich realisiert
- 8 Mitarbeiter sichern die hohe Qualität von Entwurf über Planung bis zur Bauleitung
- Vielfältige Erfahrungen in den Bereichen
 - Schul- und Sportbau
 - Gesundheitswesen
 - Altbausanierung



Lageplan



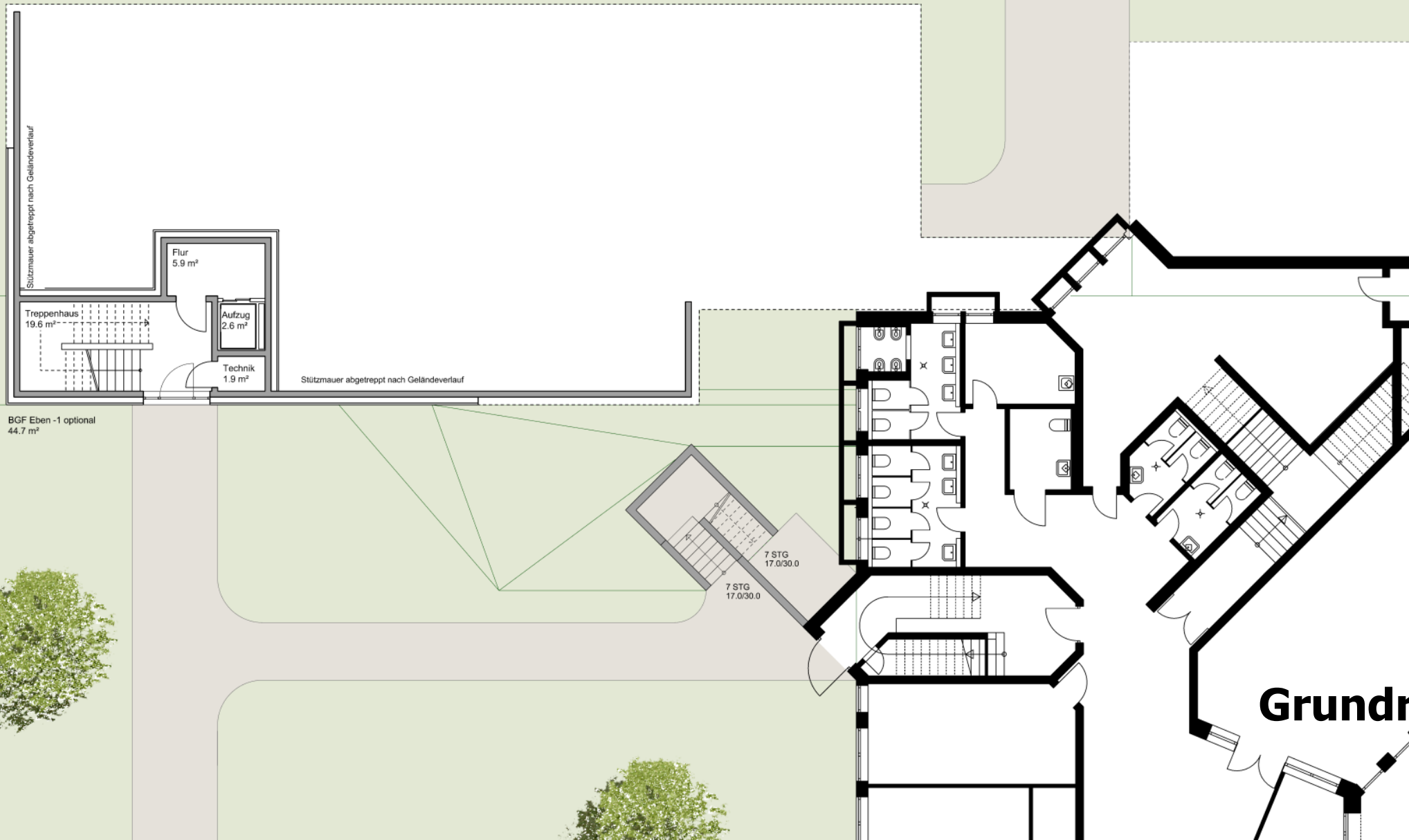
BGF Ebene 1
407.9 m²

Grundriss Ebene 1



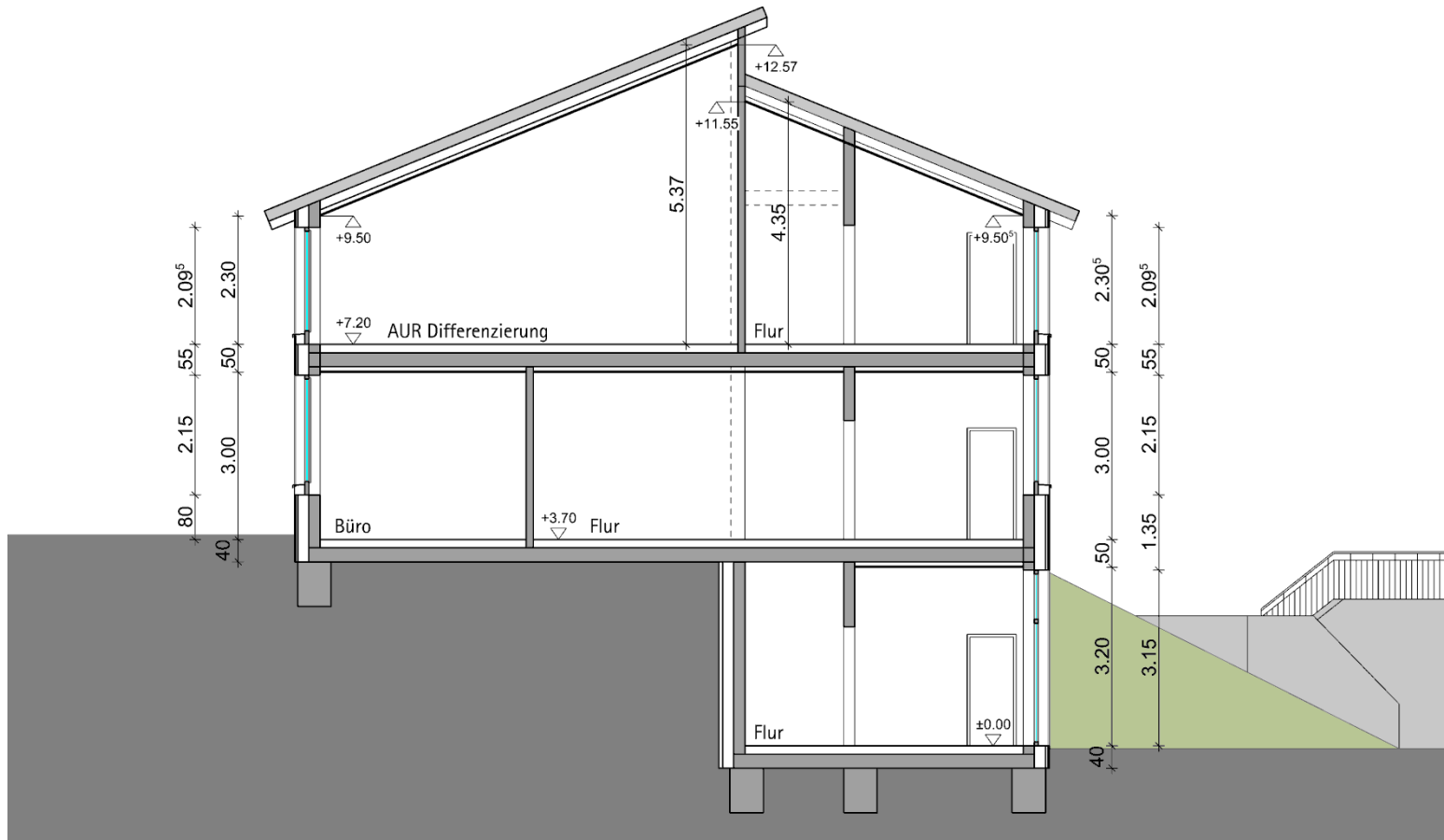
BGF Ebene 0
407.9 m²

Grundriss Ebene 0



BGF Eben -1 optional
44.7 m²

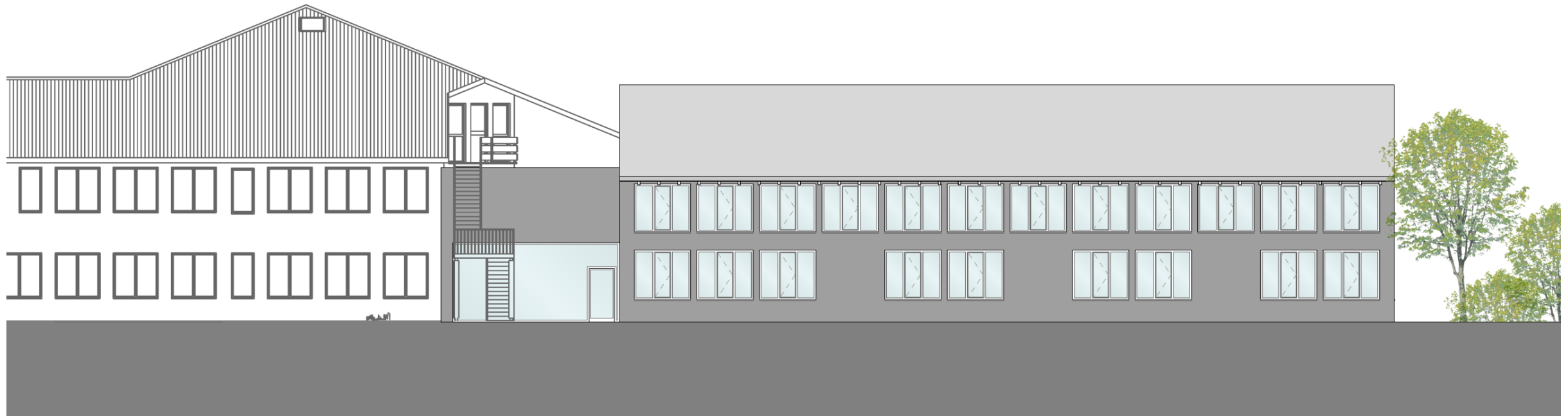
Grundriss Ebene -1



Querschnitt



Ansicht Süd



Ansicht West



Ansicht Ost

Merkmale des Bauwerks

- Monolithische Bauweise
- Pultdach als Holzkonstruktion
- Langlebige Zinkeindeckung als Dachhaut
- Wartungsarme Aluminium Fenster- und Türelemente
- Mineralisches Wärmedämmverbundsystem
- Linoleum als natürlicher Bodenbelag
- Energiestandard gemäß EnEV 2014